

DIRECTION GÉNÉRALE DES
FINANCES PUBLIQUES

EXTRAIT DU PLAN CADASTRAL
INFORMATISÉ

Departement :
ALPES MARITIMES

Commune :
LA GAUDE

Section : B

Échelle d'origine : 1/2500

Échelle d'édition : 1/2500

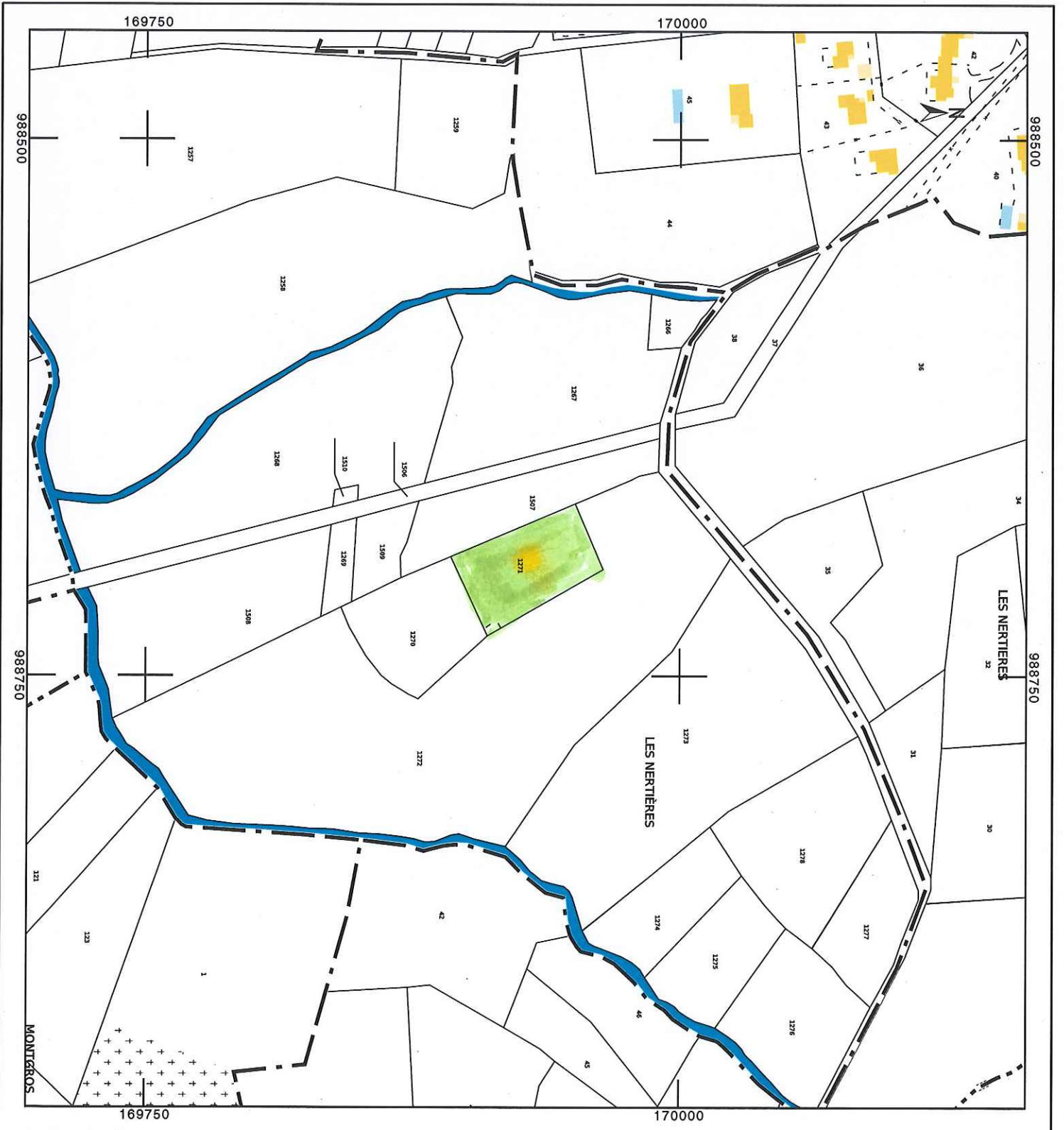
Date d'édition : 17/04/2009
(fuseau horaire de Paris)

Le plan visualisé sur cet extrait est géré par le centre
des impôts foncier suivant :

Cet extrait de plan vous est délivré par :

cadastre.gouv.fr

©2007 Ministère du budget, des comptes publics et
de la fonction publique



DIRECTION GÉNÉRALE DES
FINANCES PUBLIQUES

EXTRAIT DU PLAN CADASTRAL
INFORMATISÉ

Département :
ALPES MARITIMES

Commune :
LA GAUDE

Section : B

Échelle d'origine : 1/2500

Échelle d'édition : 1/2000

Date d'édition : 17/04/2009
(fuseau horaire de Paris)

Le plan visualisé sur cet extrait est géré par le centre
des impôts foncier suivant :

Cet extrait de plan vous est délivré par :

cadastre.gouv.fr

©2007 Ministère du budget, des comptes publics et
de la fonction publique



Département :
ALPES MARITIMES

Commune :
LA GAUDE

DIRECTION GÉNÉRALE DES FINANCES PUBLIQUES

EXTRAIT DU PLAN CADASTRAL INFORMATISÉ

Le plan visualisé sur cet extrait est géré
par le centre des impôts foncier suivant :

Section : B

Échelle d'origine : 1/2500

Échelle d'édition : 1/2000

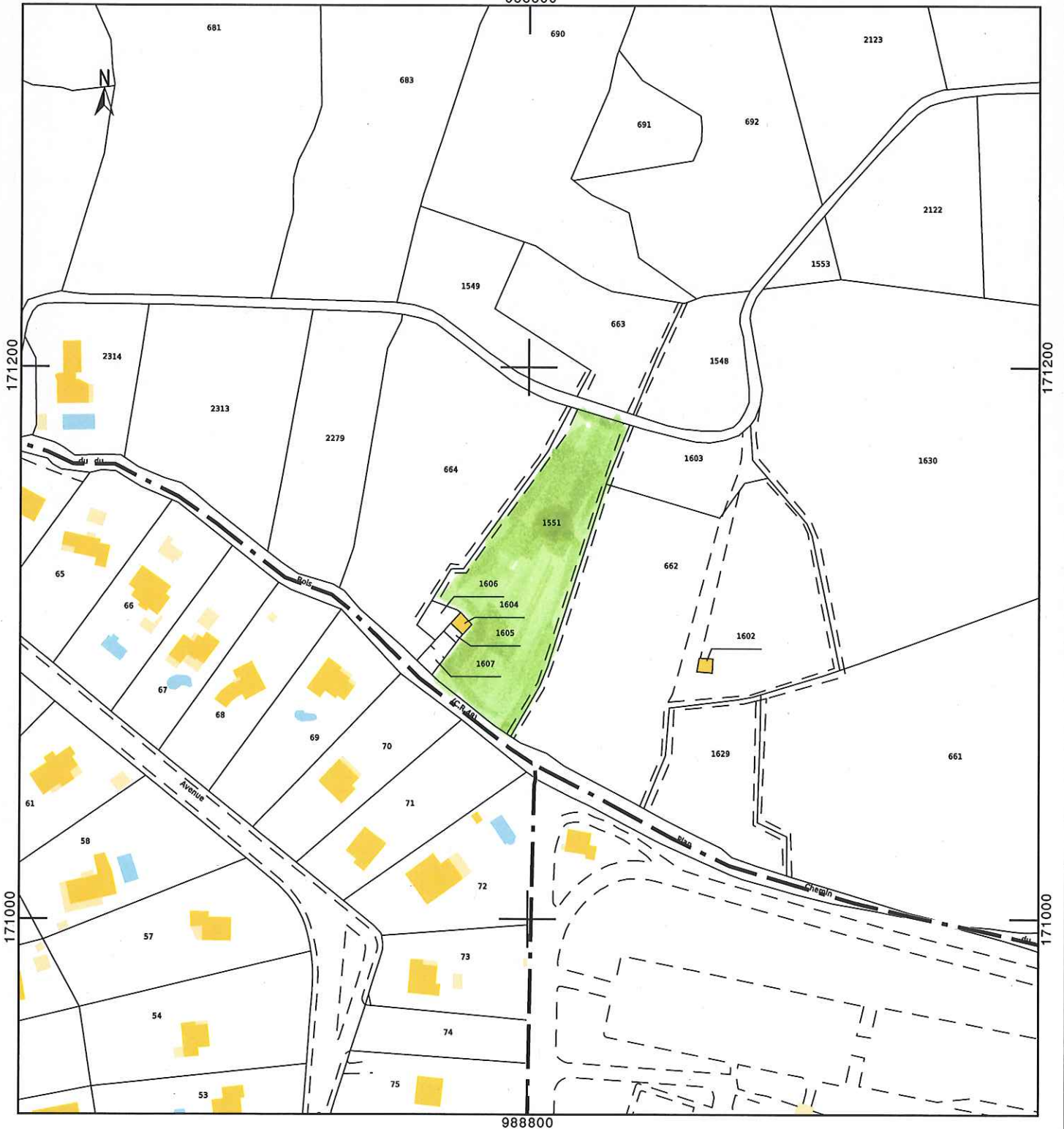
Date d'édition : 17/04/2009
(fuseau horaire de Paris)

Cet extrait de plan vous est délivré par :

cadastre.gouv.fr

©2007 Ministère du budget, des comptes
publics et de la fonction publique

988800



988800